



# CAPAVER® - SYSTEM

Tessuti d'arredo



EDILIZIA  
E COLORE



# CAPAVER<sup>®</sup>-SYSTEM

## Life Style: nuove atmosfere decorative per i vostri ambienti interni

Il sistema Capaver<sup>®</sup> offre molti vantaggi di progettazione e di design.

Con la sua vasta gamma di trame è in grado di soddisfare anche le esigenze più particolari, siano esse d'avanguardia decorativa o le più rigorose.

Tutti i tessuti della gamma Capaver<sup>®</sup> sono realizzati con fili molto sottili ottenuti da speciali fibre di vetro in fusione ad altissime temperature.

I tessuti Capaver<sup>®</sup> sono trattati con uno specifico appretto che ne facilita la posa.

Le diverse trame Capaver<sup>®</sup> possono essere utilizzate in ogni tipo di ambiente.





## **Caratteristiche principali:**

**Capaver® è resistente al fuoco.**

È omologato in classe 1 di reazione al fuoco ai sensi del D.M. del 26/06/84.

**Capaver® maschera le crepe.**

Grazie alla resistenza meccanica delle fibre di vetro offre una eccellente protezione contro le fessurazioni e le crepe d'assestamento delle pareti.

**Capaver® è resistente.**

Strappi, urti, lavaggio con detersivi e disinfettanti nonché abrasioni non lo danneggiano.

**Capaver® è un sistema decorativo.**

Le diverse trame possono essere enfatizzate e rese ancor più gradevoli poiché non ci sono limiti nella scelta della finitura.

Tessuti d'arredo



# CAPAVER<sup>®</sup>-SYSTEM

**Capaver<sup>®</sup> è tinteggiabile.**

Può essere tinteggiato più e più volte senza la necessità di rimuoverlo.

**Capaver<sup>®</sup> rispetta l'ambiente.**

Le materie prime naturali con le quali è realizzato lo rendono atossico e non contaminabile da agenti biologici. Inoltre la sua struttura permette alle pareti di traspirare.

**Capaver<sup>®</sup> è economico.**

Grazie alla sua facilità di applicazione e manutenzione unite alla resistenza è estremamente conveniente.



## ABITAZIONI

**Capaver®** è un materiale innovativo per la finitura di tutte le pareti di casa, che così acquistano freschezza, resistenza e funzionalità.

## LOCALI PUBBLICI

La praticità, la resistenza e le sue caratteristiche fisiche rendono

**Capaver®** una valida alternativa ai materiali tradizionali.

Facile ed economico nella manutenzione, altamente resistente agli urti e alle sollecitazioni meccaniche tipiche dei locali pubblici quali aeroporti, negozi, show room, stazioni e banche.



## HOTEL E UFFICI

**Capaver®** grazie alla sua vasta gamma di disegni, alla tinteggiabilità, alla facilità di pulizia e alla versatilità verso gli arredi, nonché alla possibilità di essere applicato non soltanto su muri, ma anche su porte, armadi, banconi, toilette e corridoi, è anche il sistema ideale per alberghi e uffici.

## SCUOLE E PALESTRE

I locali come le scuole e i centri sportivi sono soggetti a manutenzioni onerose e frequenti, la popolazione studentesca è vivace e movimentata. In quest'ottica, l'utilizzo di **Capaver®** è una garanzia di resistenza alle più disparate sollecitazioni. Inoltre le fibre di vetro sono inattaccabili dagli agenti chimici.

## OSPEDALI - LABORATORI D'ANALISI E STUDI MEDICI

Tutte queste strutture devono assicurare la massima garanzia di igiene.

**Capaver®**, essendo realizzato in fibra di vetro, ha le caratteristiche chimiche e fisiche adatte a questa tipologia di ambienti; inoltre offrendo un'ottima resistenza a urti e abrasioni, non è contaminabile e non è terreno di coltura per batteri e parassiti.



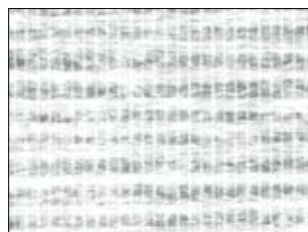
# CAPAVER<sup>®</sup>-SYSTEM



## VERSATILITA'

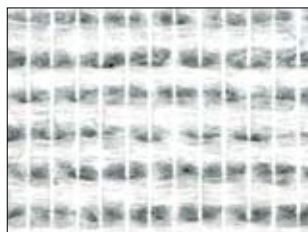
Tutti i tipi di tessuto **Capaver<sup>®</sup>** per la loro struttura e compattezza ricoprono perfettamente qualsiasi tipo di superficie: pietra, legno, muri con finitura a gesso o civile, ceramica e cartongesso.

**Capaver<sup>®</sup>** è molto apprezzato nelle ristrutturazioni di vecchi ambienti, nei quali il sottofondo é disomogeneo, magari con fessure e/o crepe; l'utilizzo di **Capaver<sup>®</sup>** in questi casi migliora notevolmente l'uniformità delle superfici, consolidandole e mascherando le fessurazioni.

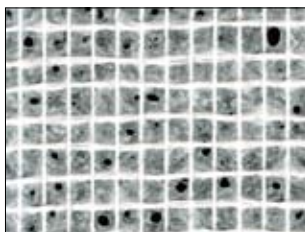


1100 K

**Capakoll GK** Collante specifico per i tessuti della collezione Capaver<sup>®</sup>



1132 K

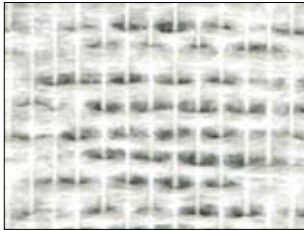


1142 K - **New**



1152 K

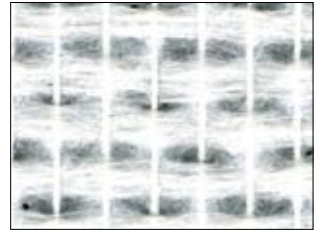
# Tessuti d'arredo



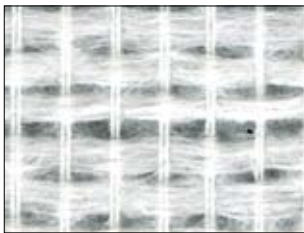
2120 K



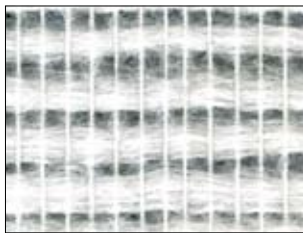
2165 K



2170 K - **New**



2180 K



2410 K



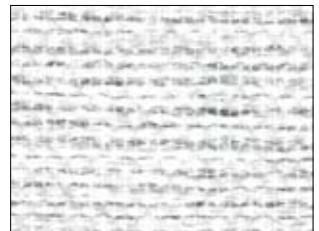
2440 K



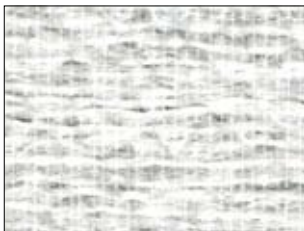
2460



3185 - **New**



Modern Web JQ - **New**



All Over JQ - **New**



New Wave JQ



Soft Line JQ

# CAPAVER® - SYSTEM

## Tessuti d'arredo



### Capacol GK

Collante tixotropico in fase acquosa. Si utilizza come collante specifico per i tessuti murali in fibra di vetro Capaver Glasgewebe.

**Diluizione:** 0 -20% con acqua (diluizione massima come apprettatura).

**Resa:** 250/300 ml/m<sup>2</sup>

| Codice SAP | Colore                  | Conf. | U.M. | Prodotti a Richiesta | Scatola | Bancale | Scheda Tecnica |
|------------|-------------------------|-------|------|----------------------|---------|---------|----------------|
| 1889       | trasparente lattiginoso | 16    | Kg   |                      |         | 24      | 355            |



### Capaver Glasgewebe Plus

Tessuti murali in fibra di vetro, di varie fantasie e grammature. Sono tessuti resistenti allo strofinamento e resistenti nel tempo. Il sistema Capaver è certificato in Classe 1 nella reazione al fuoco. Su pareti nuove le trame Capaver permettono di uniformare sensibili imperfezioni della superficie murale come ad esempio crepe di assestamento. Nel restauro e manutenzione, evitano onerosi lavori di abbattimento e ricostruzione di intonaci e di stuccatura.

| Codice SAP | Articolo                   | Conf. | U.M.           | Prodotti a Richiesta | Bancale                          | Scheda Tecnica |
|------------|----------------------------|-------|----------------|----------------------|----------------------------------|----------------|
| 851844     | 1100 K                     | 50    | m <sup>2</sup> |                      | 1200 m <sup>2</sup><br>24 rotoli | 355            |
| 851845     | 1132 K                     | 50    | m <sup>2</sup> |                      |                                  |                |
| 851846     | 1142 K - <b>New</b>        | 50    | m <sup>2</sup> |                      |                                  |                |
| 851847     | 1152 K                     | 50    | m <sup>2</sup> |                      |                                  |                |
| 851848     | 2120 K                     | 25    | m <sup>2</sup> |                      | 600 m <sup>2</sup><br>24 rotoli  |                |
| 851849     | 2165 K                     | 25    | m <sup>2</sup> |                      |                                  |                |
| 851850     | 2170 K - <b>New</b>        | 25    | m <sup>2</sup> |                      |                                  |                |
| 851851     | 2180 K                     | 25    | m <sup>2</sup> |                      |                                  |                |
| 851852     | 2410 K                     | 25    | m <sup>2</sup> |                      |                                  |                |
| 851853     | 2440 K                     | 25    | m <sup>2</sup> |                      |                                  |                |
| 851854     | 2460                       | 25    | m <sup>2</sup> |                      |                                  |                |
| 851855     | 3185 - <b>New</b>          | 25    | m <sup>2</sup> |                      | 875 m <sup>2</sup><br>35 rotoli  |                |
| 851913     | Modern Web JQ - <b>New</b> | 25    | m <sup>2</sup> | •                    |                                  |                |
| 851914     | All Over JQ - <b>New</b>   | 25    | m <sup>2</sup> | •                    |                                  |                |
| 851915     | New Wave JQ                | 25    | m <sup>2</sup> | •                    |                                  |                |
| 851916     | Soft Line JQ               | 25    | m <sup>2</sup> | •                    |                                  |                |

### Caparol Italiana GmbH & Co. KG

Sede Centrale: Largo Caparol, 1 - 20080 Vermezzo (MI) - Tel. +39 02 948552.1 - Fax +39 02 948552.297

Uffici di Roma: Via Appia Nuova 1145 - 00178 Roma - Tel. +39 06 5033122 - Fax +39 06 5032058

www.caparol.it - info@caparol.it

LA CAPAROL ITALIANA GMBH & CO. KG  
OPERA CON SISTEMA DI QUALITÀ CERTIFICATO  
CERTIFICATO N. 2089



Tutte le indicazioni qui contenute hanno carattere indicativo. Per maggiori informazioni contattare il nostro servizio di Assistenza Tecnica.